

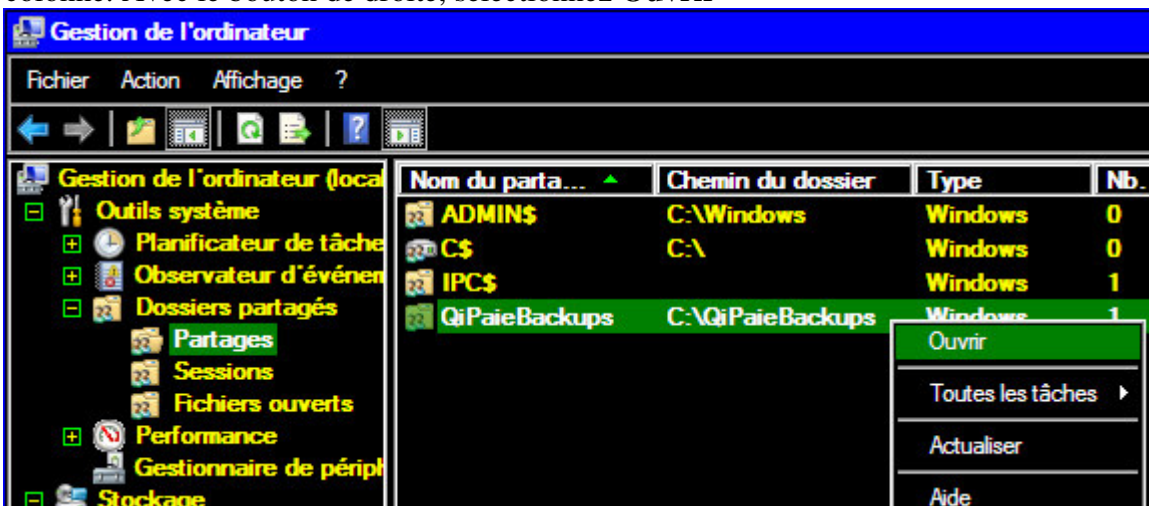
COMMENT REFAIRE LE PARTAGE DBOIPAIEBACKUPS DANS WINDOWS 7

A. DÉTERMINEZ LE RÉPERTOIRE UTILISÉ PAR LE PARTAGE EXISTANT DBOIPAIEBACKUPS

1. Ouvrez l'explorateur de Windows
2. Sélectionnez **Ordinateur**, puis avec le bouton de droite de la souris sélectionner **Gérer**

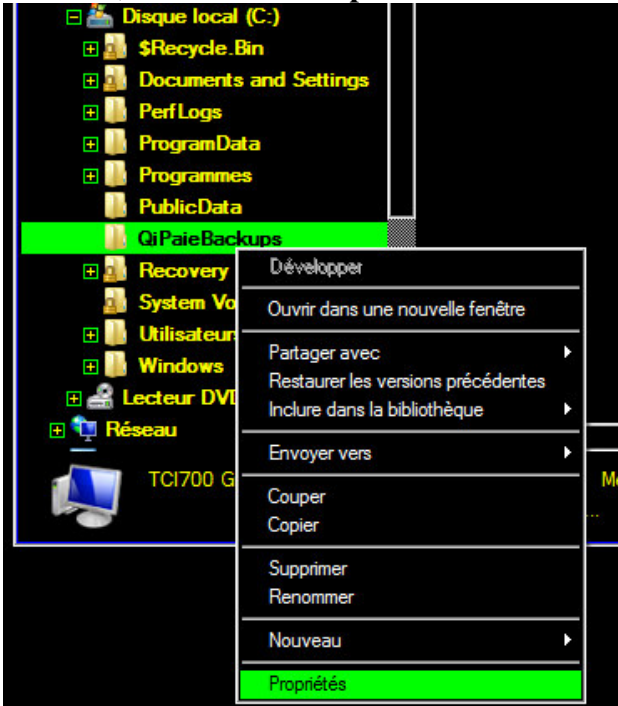


3. Dans le panneau de gauche de Gestion de l'ordinateur, Ouvrez **Dossiers partagés** puis **Partages**. Dans le panneau de droite, sélectionnez le partage **QiPaieBackups** dans la 1^{ère} colonne. Avec le bouton de droite, sélectionnez **Ouvrir**

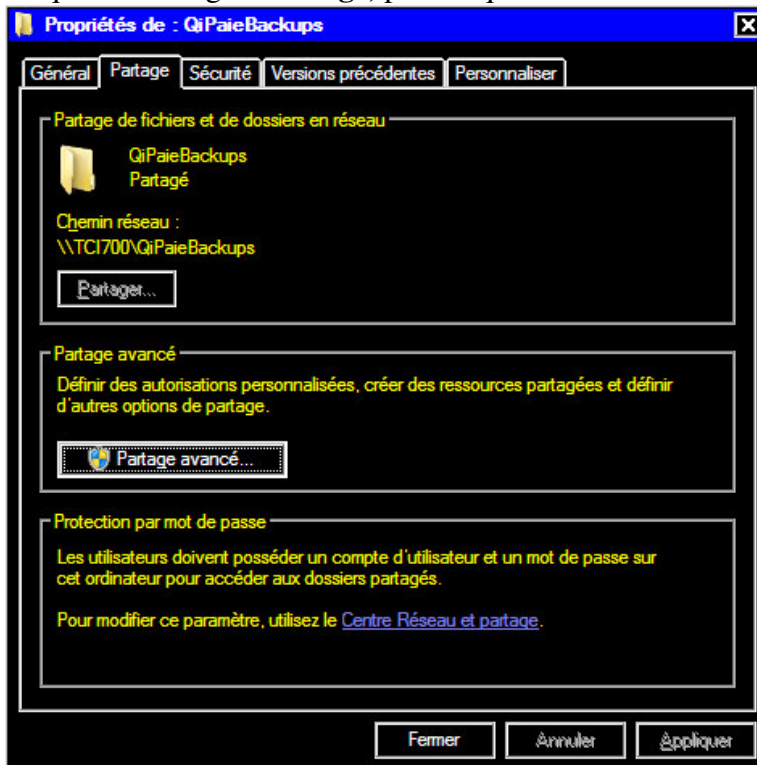


B. SUPPRIMEZ LE PARTAGE EXISTANT *DBQIPAIEBACKUPS*

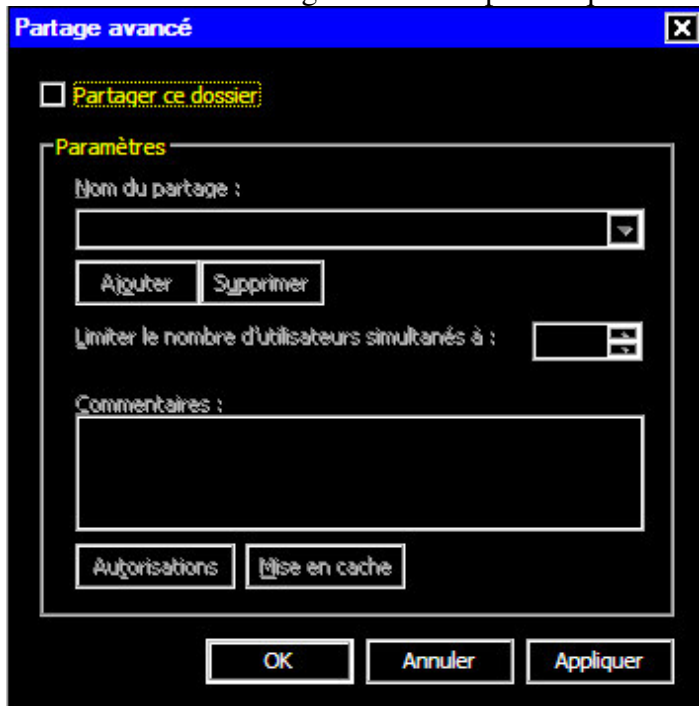
1. Dans l'explorateur de Windows, sélectionnez le dossier trouvé au point 3. Avec le bouton de droite, sélectionnez **Propriétés**



2. Cliquez sur l'onglet **Partage**, puis cliquez sur le bouton **Partage avancé...**

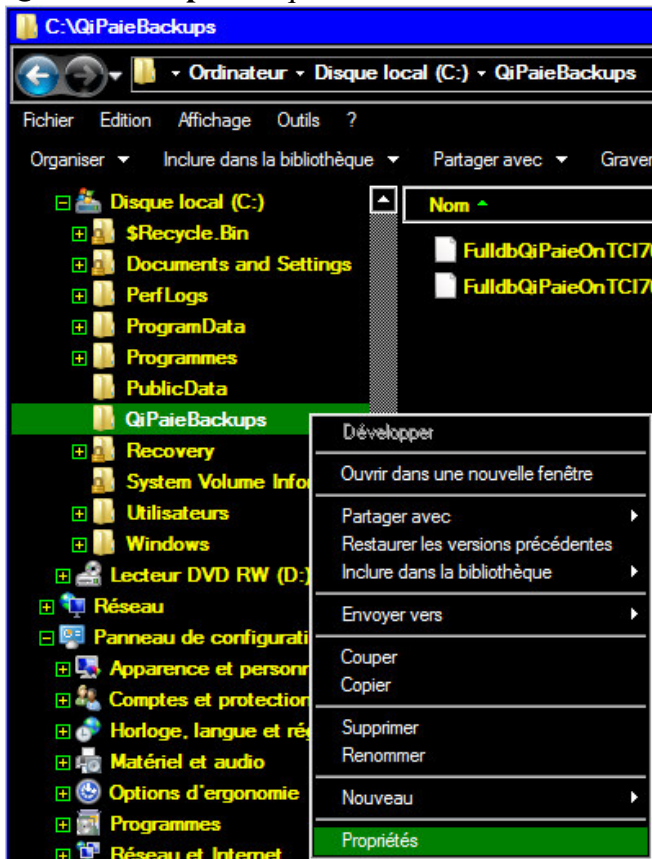


3. Décochez la case Partager ce dossier puis cliquez sur **OK**

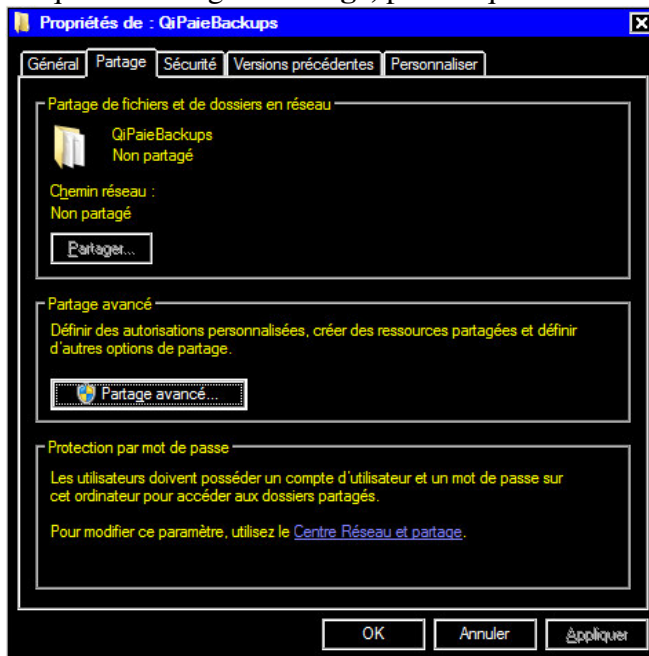


C. PARTAGEZ LE RÉPERTOIRE C:\QiPaieBackups EN *DBQiPaieBackups*

1. Dans l'explorateur de Windows, Ouvrez le lecteur C: puis sélectionnez le dossier **QiPaieBackups**. Cliquez avec le bouton de droite, puis sélectionnez **Propriétés**

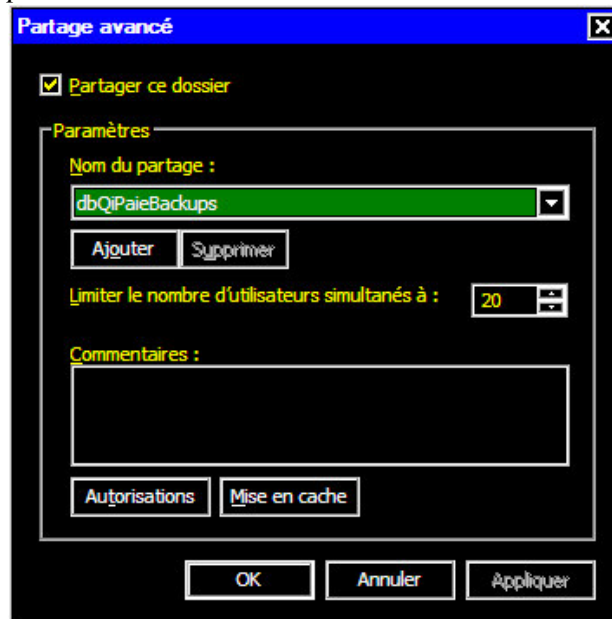


2. Cliquez sur l'onglet **Partage**, puis cliquez sur le bouton **Partage avancé...**

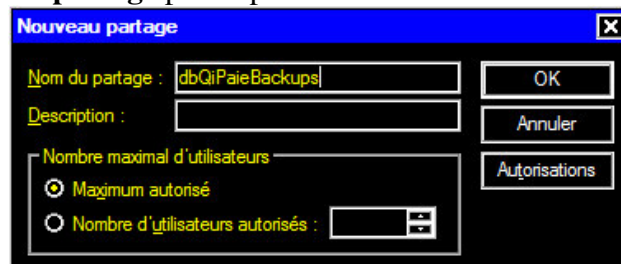


3. Cochez la case **Partager ce dossier**

- a. Dans la boîte **Nom du partage :**, tapez **dbQiPaieBackups**. *Attention : assurez-vous de taper le nom du partage comme indiqué. Par défaut Windows ne mettra pas les lettres "db" au début du mot.*

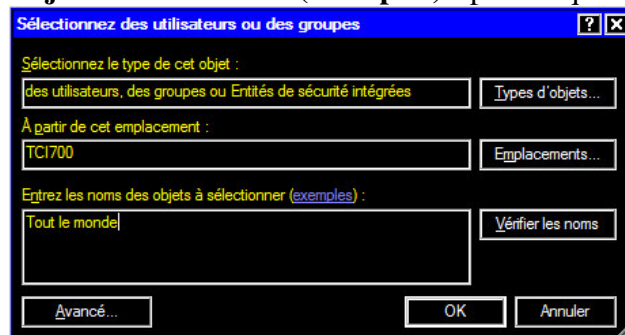


- i. Si vous ne pouvez pas ajouter les lettre **db** devant le nom QiPaieBackups, cliquez sur le bouton **Ajouter**, tapez **dbQiPaieBackups** dans la boîte **Nom du partage** puis tapez sur **OK**

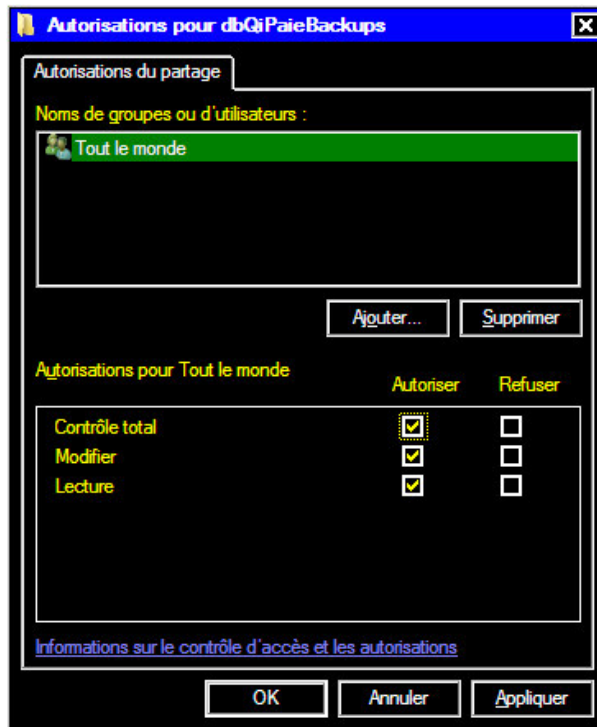


- b. Cliquez sur le bouton **Autorisations**. Dans la section **Nom de groupes ou d'utilisateurs**, sélectionnez **Tout le monde**.

- i. Si **Tout le monde** n'est pas dans cette liste, cliquez sur le bouton **Ajouter...** puis tapez **Tout le monde** dans la boîte **Entrez les noms des objets à sélectionner (exemples) :** puis cliquez sur **OK**



c. Cochez la case **Contrôle total**



d. Cliquez sur **OK** > **OK** > **Fermer**

e. Fermez la fenêtre **Gestion de l'ordinateur**