

## COMMENT MANUELLEMENT INSTALLER LE SERVEUR SQL DE MICROSOFT SQL 2005 SERVER EXPRESS EDITION

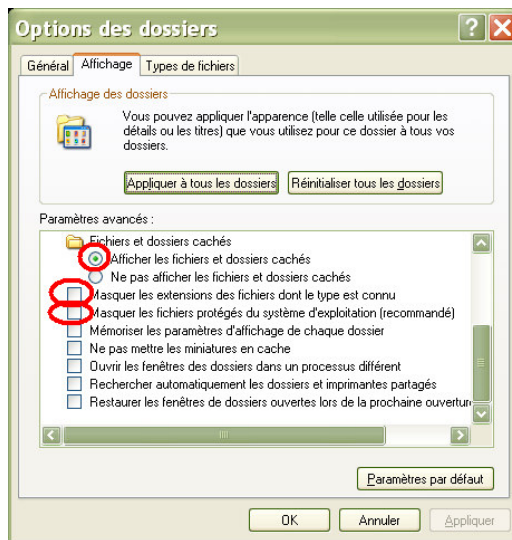
Lorsque vous installez QiPaie et que vous obtenez le message : "Install ne peut pas installer parce qu'il ne peut pas localiser le chemin d'installation du serveur SQL dans la base de registre windows. Rapportez cette erreur au support technique au 514-253-7222 pour obtenir de l'aide sur l'installation qi paie"

Procédez comme suit :

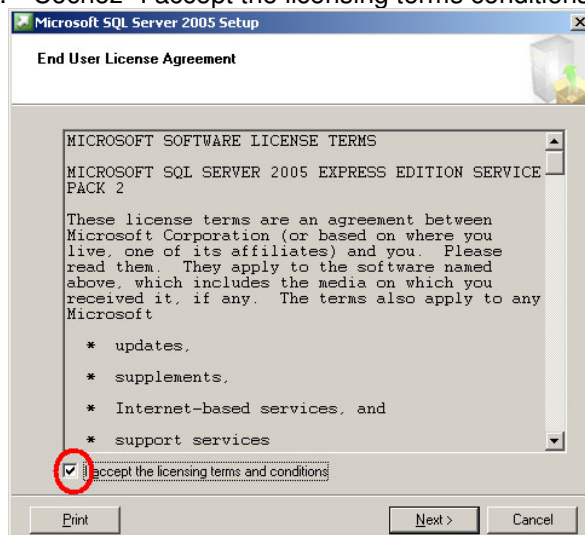
1. Ouvrez l'explorateur de Windows
2. Naviguer jusqu'à : **C:\Documents and settings\<VOTRE USAGER WINDOWS>\Local Settings\Temp**

Note : Si vous ne voyez pas "Local Settings" sous <VOTRE USAGER WINDOWS>

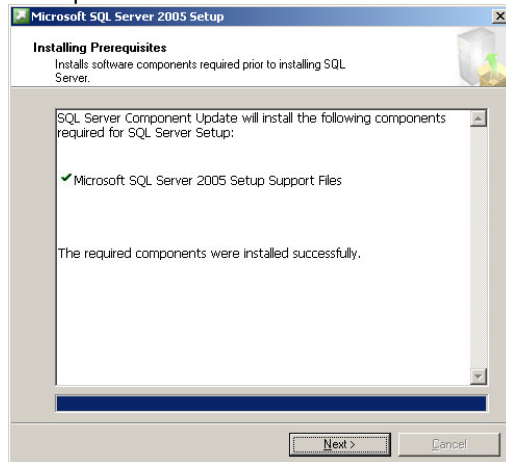
- a. Cliquez le menu Outils > Options des dossiers... > Onglet Affichage
- b. Mettez le point à "Afficher les fichiers et dossiers cachés"
- c. Décochez les items "Masquer les extensions des fichiers dont le type est connu" et "Masquer les fichiers protégés du système d'exploitation (recommandé)"



3. Ouvrez le répertoire "**SQL2005Express**"
4. Double-cliquez sur le fichier "**Setup.exe**"
  - a. Cochez "I accept the licensing terms conditions" et cliquez sur Next



b. Cliquez sur Next

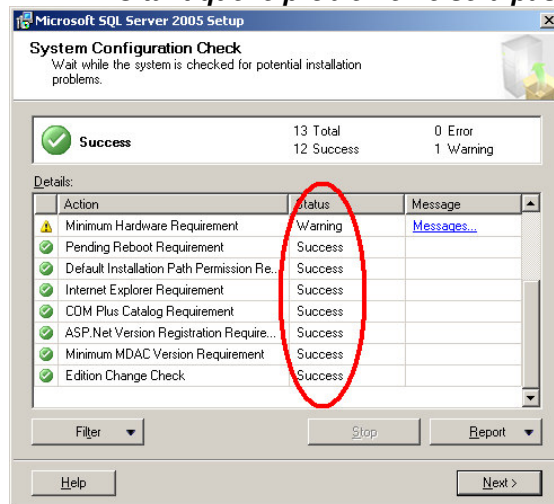


c. Cliquez sur Next

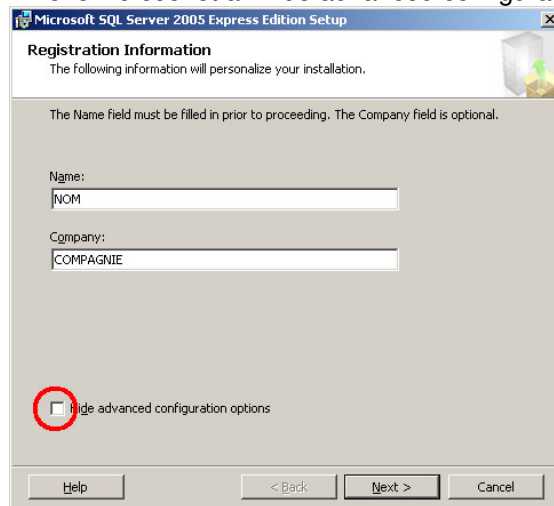


d. Vérifiez qu'il n'y ait pas autre chose que les notes "Success" ou "Warning" dans la colonne Status.

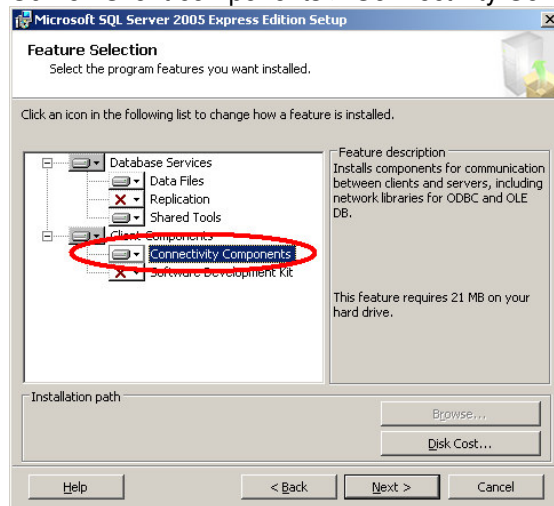
i. ***S'il y a autre chose que Success ou Warning, prenez-le en note et appelez le service technique de QiPaie. Vous ne pourrez pas installer QiPaie sur ce PC tant que le problème ne sera pas résolu***



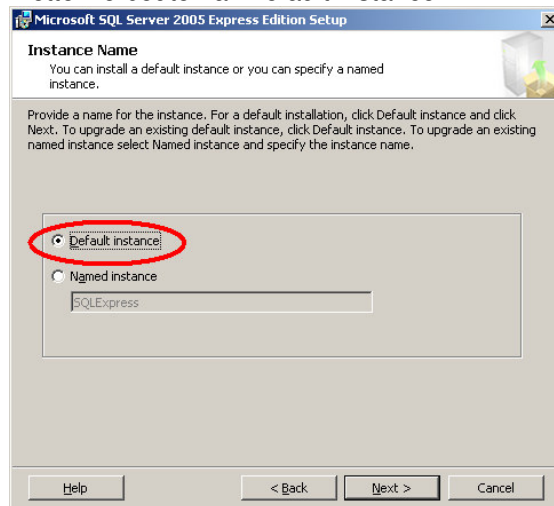
- e. Enlevez le cochet à "Hide advanced configuration options" et cliquez sur Next



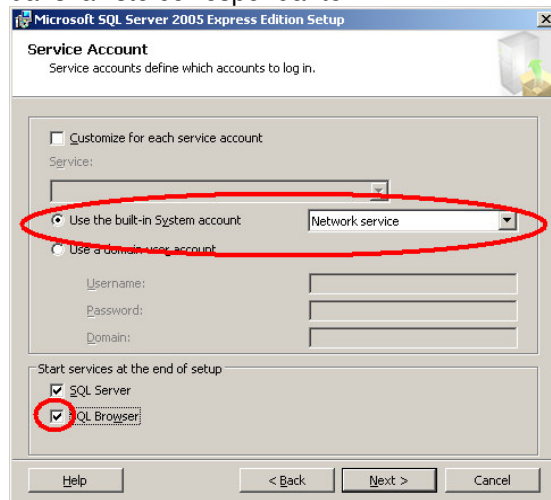
- f. Ouvrez Client components > Connectivity Components > ... installed on disk ...



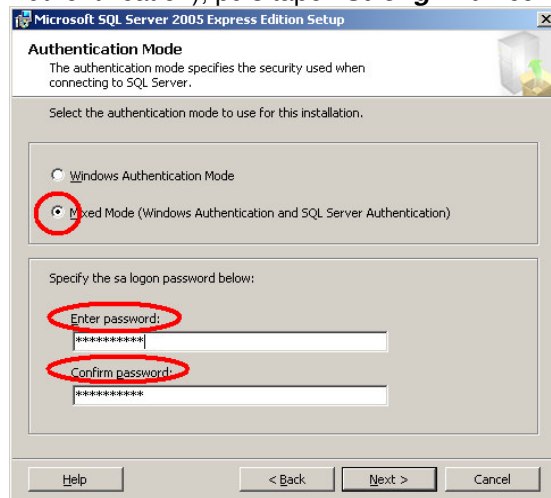
- g. Mettez le bouton à "Default instance"



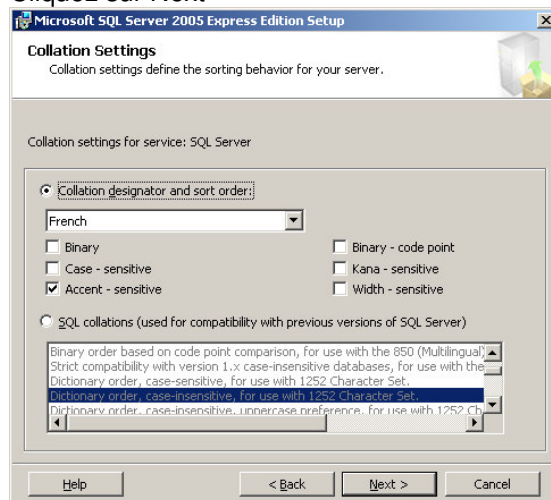
- h. Mettez le bouton à "Use the built-in System account" et sélectionnez "Network service" dans la liste correspondante :



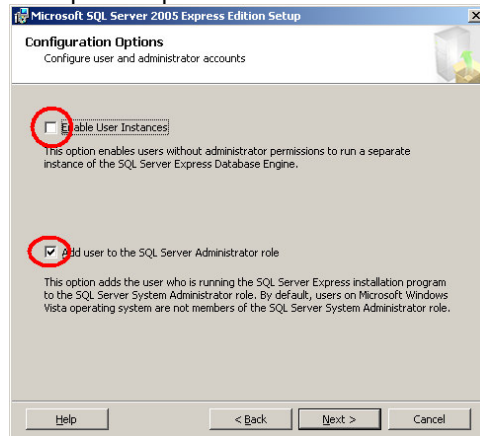
- i. Mettez le bouton dans "Mixed Mode (Windows Authentication and SQL Server Authentication)", puis tapez **StrongPwd1** comme mot de passe



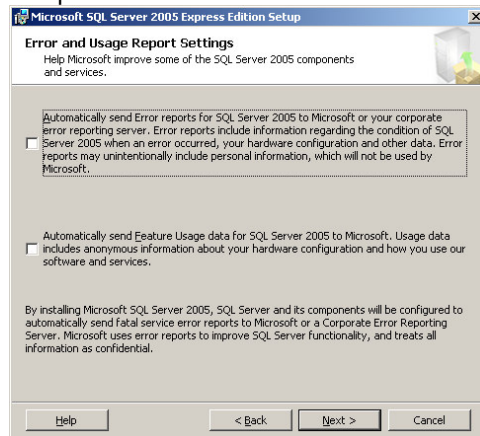
- j. Cliquez sur Next



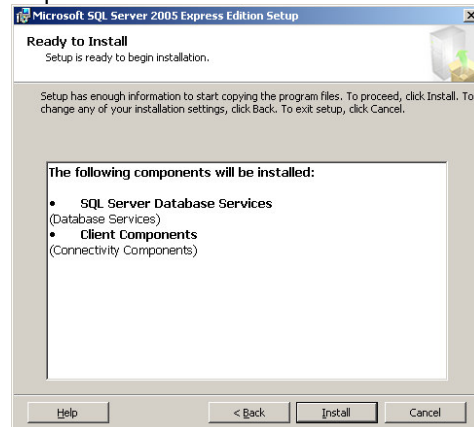
- k. Décochez "Enable User Instances", cochez "Add user to the SQL Server Administrator role" puis cliquez sur Next



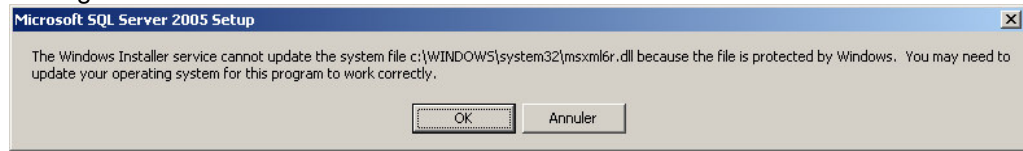
- l. Cliquez sur Next



- m. Cliquez sur Install

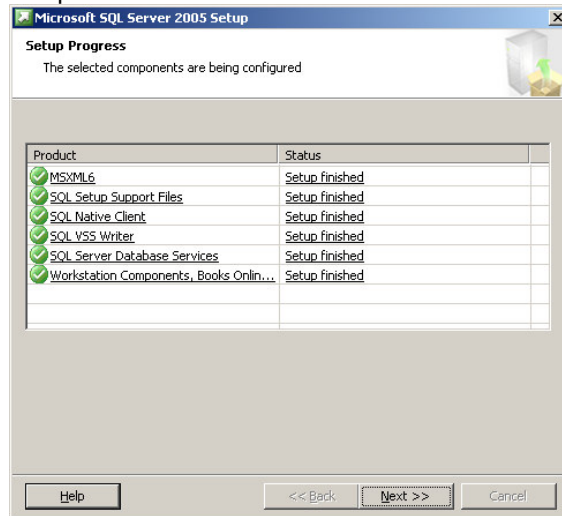


**NOTE** : si vous installez sur un poste Windows XP service Pack 3, vous aurez ce message :

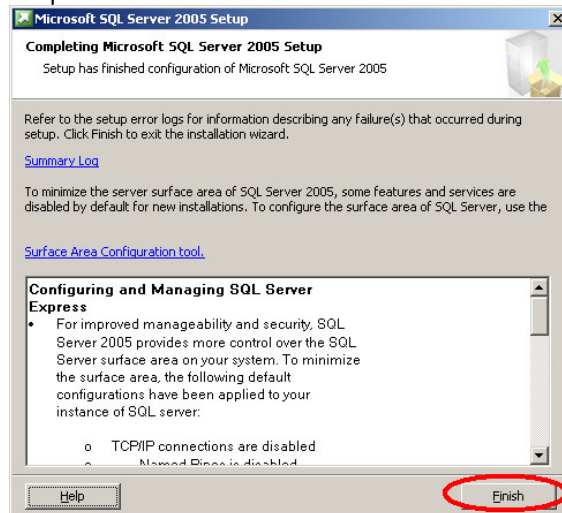


Vous pouvez l'ignorer. Cliquez sur OK

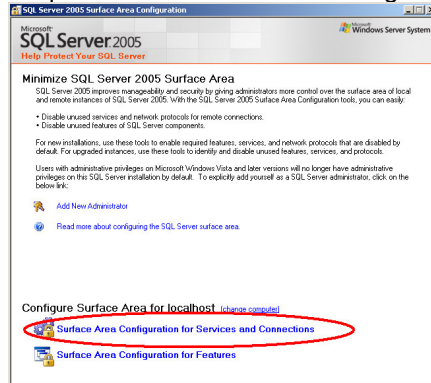
n. Cliquez sur Next



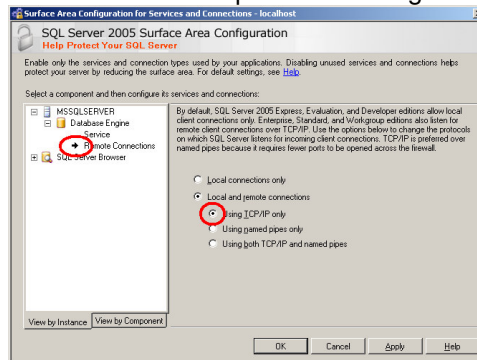
o. Cliquez sur Finish



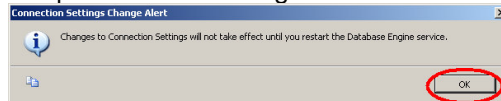
5. Cliquez le bouton **Démarrer > Tous les programmes > Microsoft SQL Server > Configuration Tools > SQL Server Surface Area Configuration**  
a. Cliquez sur "Surface Area Configuration for Services and connections"



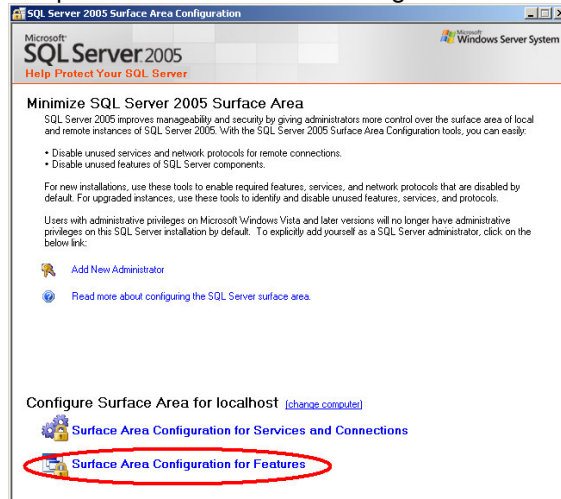
- i. Dans le panneau de gauche, cliquez sur Remote connections, dans le panneau de droite mettez le point sur "Using TCP/IP", puis cliquez sur OK



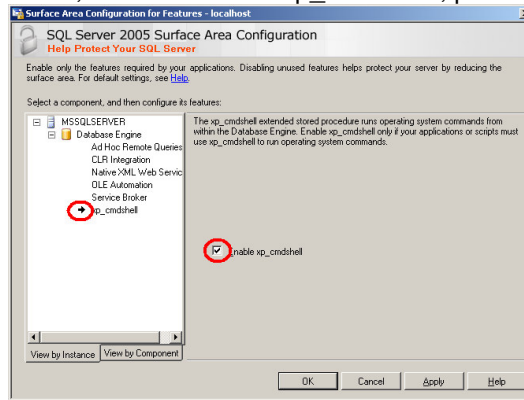
- ii. Cliquez OK au message :



- b. Cliquez sur "Surface Area Configuration for Features"



- i. Dans le panneau de gauche, cliquez sur xp\_cmdshell, dans le panneau de droite, cochez "Enable xp\_cmdshell", puis cliquez sur OK



- c. Fermez la fenêtre " SQL Server Surface Area Configuration"

## 6. Redémarrez le serveur SQL

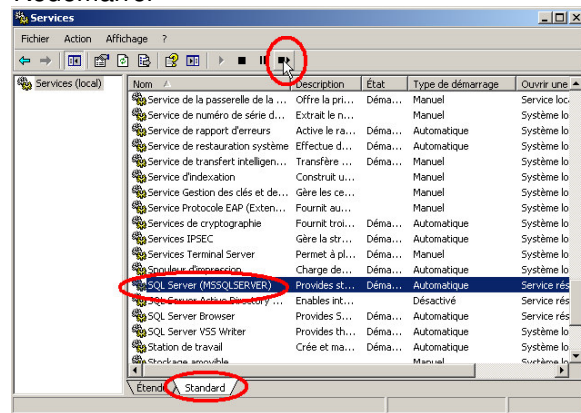
- a. Cliquez sur Démarrer > Exécuter



- b. Dans la boîte Ouvrir, tapez "services.msc" puis cliquez sur OK



- c. Sélectionnez le nom "SQL Server (MSSQLSERVER)" puis cliquez sur le bouton "Redémarrer"



7. Lancer setupqipaie2008.exe et complétez l'installation du serveur QiPaie